



長方形板の計算システム

「有限要素法 (三角形要素)」と「級数解 (理論式)」に基づく長方形板の解析プログラム 価格 ¥118,800-(税+HASP 込)

本商品を別保有 HASP に追加登録する場合、価格は¥108,000-(税込) となります。

解析方法

- 「有限要素法」解析
 - ・マトリックス構造解析法¹⁾
 - ・薄板構造解析 (培風館)²⁾
 - ・平板の曲げ理論 (培風館)³⁾
- 「級数解法 (理論解析)」
 - ・構造力学公式集 (土木学会)
 - ・板とシェルの理論⁴⁾

支持条件

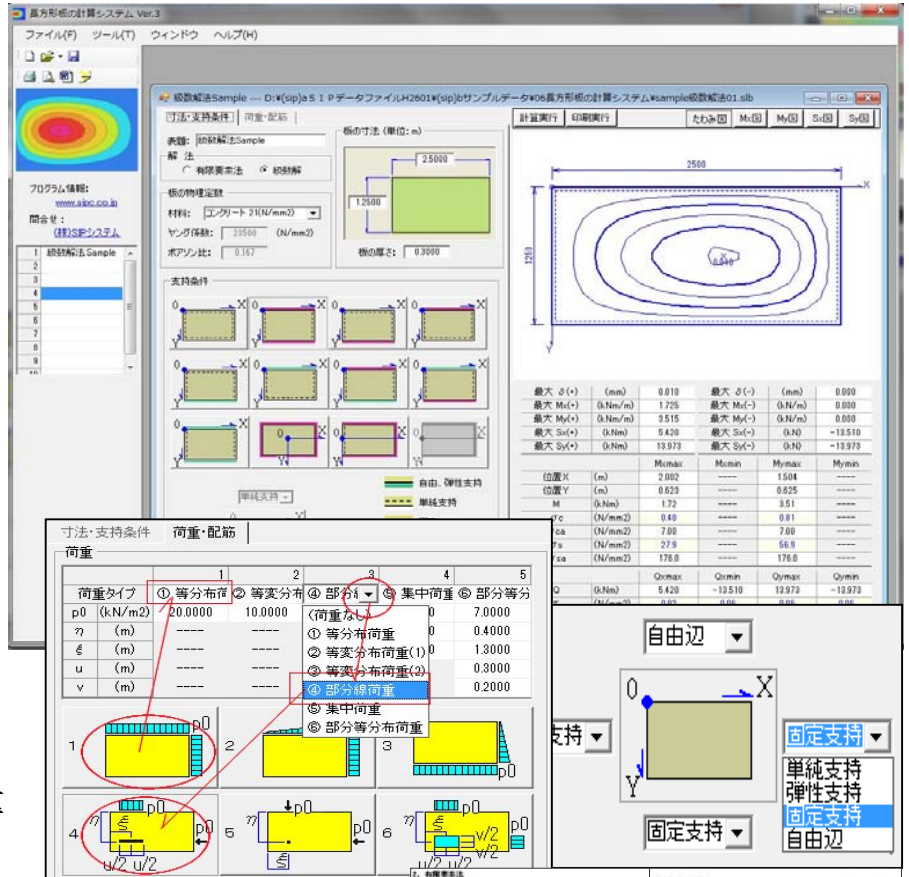
- ① 四辺固定 or 単純支持
- ② 三辺固定一边単純 or 自由支持
- ③ 二辺固定 or 弾性二辺単純支持
- ④ 一边固定 or 弾性三辺単純支持
- ⑤ 一边固定二辺単純一边弾性支持
- ⑥ 板 4 辺に支持条件を個別指定

荷重条件

- ① 等分布荷重
- ② 等変分布荷重(T-1)
- ③ 等変分布荷重(T-2)
- ④ 部分線荷重
- ⑤ 集中荷重
- ⑥ 部分分布荷重

システム概要

1. 長方形板 (RC、鋼、鋳鋼、鋳鉄) の断面解析を行います。
2. 解析は「有限要素法」・「級数解 (理論式)」から指定が可能。
3. 「有限要素法」では、固定支持条件の他、板の 4 辺にそれぞれに支持条件 (単純・弾性・固定・自由) を指定した解析が可能。応力度は、「たわみ」と「モーメント荷重」について照査。
4. 「級数解 (理論解)」では、「構造力学公式集」および「板とシェルの理論」に基づき「たわみ」「モーメント」「せん断力」照査。
5. 支持条件は 12 タイプ (解析条件で異なる)、載荷重の組み合わせは最大 5 ケース、荷重条件は 6 タイプより指定が可能。
6. 計算実行後、断面力図 (δ, M, S) のイメージ図を画面表示。
7. 計算書はプレビュー画面で確認後印刷出力。Word への変換も可能。



システム環境

CONTACT (TEL) : 06-6125-2232 (FAX) : 06-6125-2233

- 基本 OS : Windows 7&8 (32bit&64bit)、Windows10 (64bit)
- ハード環境 : PentiumIV2.0GHz 以上/画面解像度 1024×768 以上を推奨/HD 容量 500MB 以上
- ドライブ環境 : DVD-ROM ドライブ必須/USB ポート必須 (プロテクト HASP 用)

お問合せ

ACCESS (URL) : <http://www.sipc.co.jp> (Mail) : mail@sipc.co.jp

株式会社 SIP システム

〒542-0081

大阪府大阪市中央区南船場 1-18-24-501 (大阪事務所)

TEL : 06-6125-2232 FAX : 06-6125-2233

ご案内

- ・本商品に関するご質問、資料請求、見積依頼等ございましたら、お電話、メール等にて弊社「大阪事務所」までお問い合わせ下さい (受付時間 平日 9 : 00 ~ 17 : 00)
- ・弊社ホームページより各商品概要のリーフレット、出力例、体験版プログラムのダウンロードが可能です。ご活用ください。

1) マトリックス構造解析法 : J.L. ミーク著, 奥村敏恵, 西野文雄, 西岡隆訳 2) 薄板構造解析 (川井忠彦, 川島矩郎, 三本木茂夫/培風館)
 3) 平板の曲げ理論 (橋原次郎/培風館) 4) 板とシェルの理論 : チモシェンコ・ヴォアノフスキー・クリューガー共著/長谷川節 訳