



地盤の液状化の判定システム

土地改良設計指針「耐震設計」(H27/5) 及び道路橋示方書 (H29/11) に準拠

本体価格 ¥77,000-(税込)

本商品を新規ご購入の場合、プロテクト方法について HASP 方式 (+¥11,000-) or オンライン方式 (¥7,700-) の何れかの選択が必要です。尚、ネット認証システム方式をご希望の場合は、弊社迄お問い合わせ下さい。

適用基準

- 土地改良事業設計指針
 - ・「耐震設計」(H27/5)
- 道路橋示方書・同解説
 - ・「V 耐震設計編」(H29/11)

解析手法

- 液状化に対する抵抗率 F_L 値の計算 (静的解析法)
- PL 値、 DE の判定
- 液状化の判定が必要な土層か否かの評価 (項目別指定可)

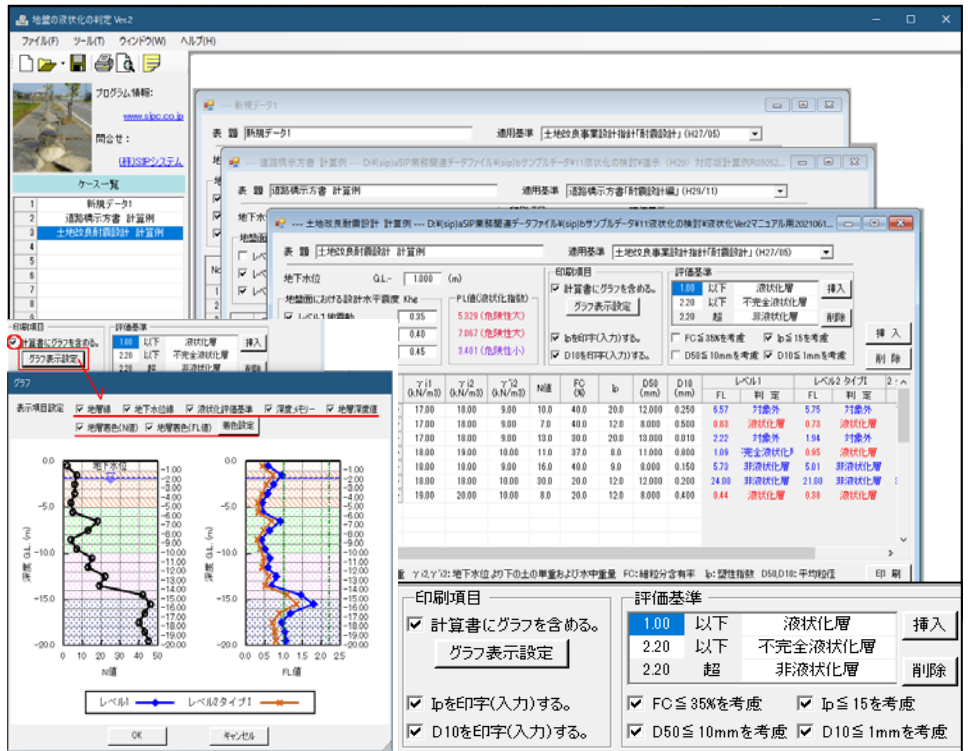
計算範囲

- デフォルト値
 - $F_L \leq 1.00$: 液状化層
 - $F_L > 1.00$: 非液状化層
- F_L 値の任意指定
- 土層の評価: 対象外の判定
- ON 値、 FL 値のグラフを作成

主な機能

本システムは、「土地改良」および「道路橋示方書」に準拠した液状化の判定および液状化の判定を行う必要のある土層の有無についても検討が可能なシステムです。主な機能概要は、以下の通りです。

1. 地下水位の入力が可能。また、グラフ上に水位線と▽マークを表示。
2. 設計水平震度については、レベル1地震動及びレベル2 (タイプI地震動 & II地震動) の入力検討が可能。また、 PL 値による検証も可能。
3. 液状化の判定基準は、デフォルトとして $F_L \leq 1$ (液状化層) としていますが、 F_L 値について判定項目の追加 (例: 不完全液状化層) が可能。
4. 液状化検討の対象の土層かどうかを判定する項目として I_p (塑性指数) や D_{10} (平均粒径) の入力を可能とし項目別に判定範囲の指定も可能。
5. 地層数は最大 30 層可能。グラフ図の作成では層色やパターンの指定が可能。
6. 液状化とされた土層に対して DE 値 (土質定数の低減係数) を表示。
7. 計算書は、印刷プレビュー画面で内容確認後に印刷出力が可能。
8. 出力帳票は印刷書式の指定が可能。また、Word 文章へ変換保存が可能。



液状化対象層

- ・沖積層
- ・地下水位が現地盤面から 10m 以内
- ・現地盤面から 20m 以内
- ・ $FC \leq 35\%$ あるいは $I_p \leq 15$
- ・ $D_{50} \leq 10mm$ かつ $D_{10} \leq 1mm$

2.4.4 液状化層の判定

x (m)	FC (%)	I_p	判定1	D_{50} (mm)	判定2	D_{10} (mm)	判定3	F_L	液状化判定
1 0.500	30.0	12.0	YES	6.000	YES	0.800	YES	2.866	非液状化層
2 1.500	40.0	12.0	YES	8.000	YES	0.900	YES	0.833	液状化層
3 2.500	40.0	16.0	NO	7.000	YES	0.800	YES	5.136	対象外
4 3.500	35.0	13.0	YES	11.000	NO	0.800	YES	10.715	対象外
5 4.500	35.0	13.0	YES	8.000	YES	1.200	NO	3.145	対象外
6 5.500	35.0	13.0	YES	8.000	YES	0.600	YES	7.571	対象外の層



システム環境

- 基本 OS : Windows 8&10 (32bit&64bit)
- ハード環境 : PentiumIV2.0GHz 以上/画面解像度 1024×768 以上を推奨/HD 容量 500MB 以上
- ドライブ環境 : DVD-ROM ドライブ必須/USB ポート: プロテクト HASP 用
- プロテクト方式 : オンライン方式、HASP 方式 (USB)、ネット認証システムから選択が可能。

お問合せ

CONTACT (TEL) : 06-6125-2232 (FAX) : 06-6125-2233

ACCESS (URL) : <http://www.sipc.co.jp> (Mail) : mail@sipc.co.jp

株式会社 SIP システム

〒542-0081

大阪府大阪市中央区南船場 1-18-24-501 (大阪事務所)

TEL : 06-6125-2232 FAX : 06-6125-2233

ご案内

- ・本商品に関するご質問、資料請求、お見積の依頼等ございましたらお電話、メール等にて弊社「大阪事務所」迄お問い合わせ下さい (受付時間 平日 9:00~17:00)
- ・弊社ホームページより各種商品 PRG に関する資料を入手可能です。