



固定堰設計計算システム

床止め工の水理計算や必要長および本体部の常時・地震時の安定計算が可能なシステム 価格 ¥176,000- (税+HASP 込)

本商品を別保有 HASP に追加登録する場合、価格¥165,000- (税込) となります。

適用基準

- 土地改良事業計画設計基準
 - ・設計「頭首工」(H20/3)
- (財)国土技術研究センター
 - ・床止めの構造設計手引き (H12/5)
- (社)日本河川協会
 - ・建設省河川砂防技術基準 (H16/1)

構造型式

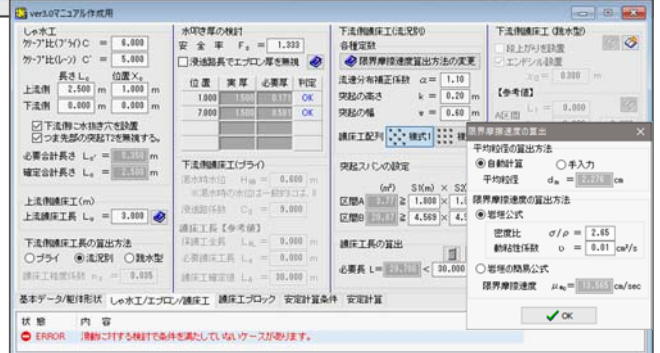
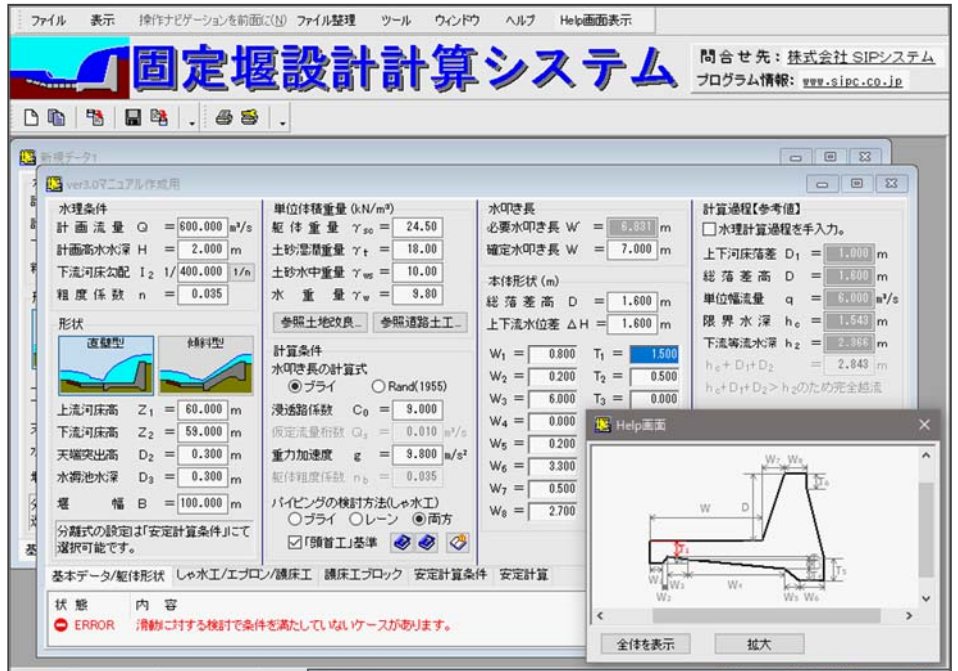
- 直壁型 (分離式に対応)
- 傾斜型 (落差部傾斜タイプ)

システム概要

本システムは、固定堰の水理計算及び安定計算を行い準拠指針に準じた護床工長の計算が可能。

主な機能

- 1.水叩き長の計算は「ブライ式」「Rand式」から選択可能。
- 2.パイピング (しゃ水工長) 検討は「ブライ」または「レーン」あるいは「両方 (比較検討)」から指定した検討が可能。
- 3.本体形状は「Help画面」にて入力イメージ形状を確認可能。
- 4.水叩き厚さについて断面変化毎に「必要厚」を計算判定。
- 5.下流側護床工長について「ブライ」&「流況別」(頭首工)および「跳水型」(河川砂防・床止め)より指定が可能。
- 6.「流況別」の場合、護床工 (突起) の配列は「並列」「千鳥」の指定が可能で「跳水型」の場合は「A区間」に段上がりやエンドシルを考慮した護床工長の計算が可能。
- 7.護床工長のブロック重量計算は、「A.B区間 (ブライ・跳水型)」および「露出射流区間・跳水・常流区間 (流況別)」の計算が可能。
- 8.設計ケースは、最大6ケース、常時/地震時、揚圧力 (水圧) の有無上流/下流の水深の指定および「泥圧」を考慮した安定計算が可能。
- 9.躯体形状が直壁型式の場合「分離式構造」の安定計算が可能。
- 10.安定計算時「堆砂による泥圧 (頭首工・河川砂防)」を考慮可能。
- 11.計算書はプレビュー画面にて内容確認後、印刷やWord変換が可能。



システム環境

CONTACT (TEL):06-6125-2232 (FAX):06-6125-2233

- 基本 OS : Windows 7&8&10 (32bit&64bit)
- ハード環境 : Celeron2.6GHz以上 メモリ 4.0GB以上 HD容量 500MB以上
- ドライブ環境 : DVD-ROMドライブ必須/USBポート必須 (プロテクト HASP 用)

お問合せ

ACCESS (URL):http://www.sipc.co.jp (Mail):mail@sipc.co.jp

株式会社 SIP システム

〒542-0081

大阪府大阪市中央区南船場 1-18-24-501 (大阪事務所)

TEL:06-6125-2232 FAX:06-6125-2233

ご案内

- ・本商品に関するご質問、資料請求、見積依頼等ございましたら、お電話、メール等にて弊社「大阪事務所」までお問い合わせ下さい (受付時間 平日 9:00~17:00)
- ・弊社ホームページより各商品概要のリーフレット、出力例、体験版プログラムのダウンロードが可能です。ご利用ください。