

お客様各位

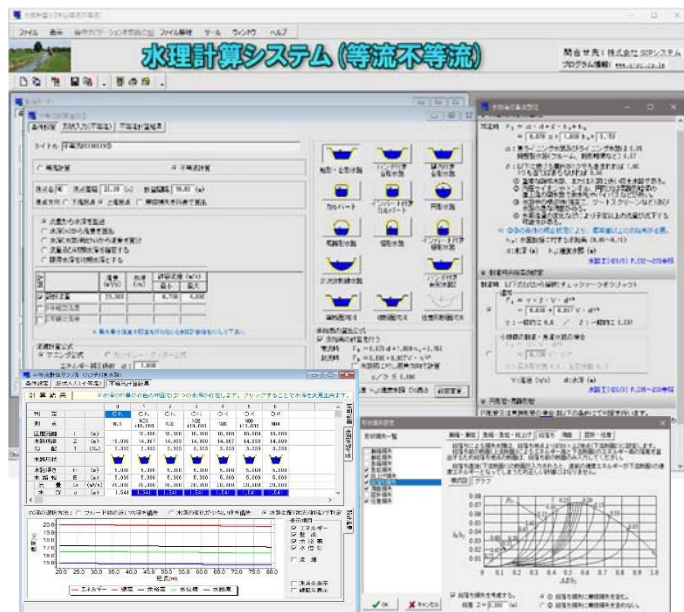
リリースのご案内!!

# 水理計算システム(等流不等流) Ver 1.0

不等流水路水面追跡計算システム Ver2.12 ご利用のユーザー様

拝啓 貴社益々ご清祥の事とお慶び申し上げます。平素より弊社ソフトウェアをご利用頂き厚く御礼申し上げます。さて、既にご案内(販売)させて頂いております「不等流水路水面追跡計算システム」及び「等流・不等流計算システム」につきまして、この度、両商品の機能を網羅しつつ機能アップをはかりました「水理計算システム(等流不等流)」をリリースさせて頂く事となりました。つきましては、旧「等流・不等流計算システム」をご利用のユーザー様へ VerUp 版(乗り換え版)としてご案内させていただきますので、是非この機会にご検討頂けますようお願い申し上げます。 敬具

## ● 水理計算システム(等流不等流)の機能内容 (合体商品: 不等流水路水面追跡計算システム+等流・不等流計算システム)



- ①等流計算は、マニング公式またはガンギレー・クッター公式を不等流計算では、ベルヌーイの定理にて水理解析を行います。
- ②計算種別として「流量から水深、水深(mまたは比率)から流量」「初期水深」や「限界水深」の計算測点位置を指定した水理計算が可能。
- ③検討断面として等流計算では、全14断面を不等流計算では「任意形状可川断面(等流のみ)」を除く13断面の検討が可能。
- ④等流計算では、水路幅や勾配の変化を指定した一括計算が可能。
- ⑤不等流計算では、測点方向の指定「下流起点/上流起点」や複数断面が混在した計算、水路長(L)の斜長や水平長の指定も可能。
- ⑥形状損失として「漸拡/漸縮、急拡/急縮、段上げ/下げ、湾曲、屈折」が可能。また、計算機能として任意損失の考慮も可能。
- ⑦余裕高の算出では、標準値に対し算出係数の指定も可能。
- ⑧計算結果において等流計算では、水理特性曲線を表示。不等流計算では、追跡一覧表及び変化点グラフを表示。
- ⑨計算書は、プレビュー画面、印刷出力、Word変換出力も可能。
- ⑩本システムは、弊社「洪水吐システム」と「台形水路2」に於いて相互間のデータ連動が可能。(従来の不等流水路断面のデータ連動)

## ● 水理計算システム(等流不等流) Ver1.0のリリースに伴う旧商品の取り扱いにつきまして

- 1.水理計算システム(等流不等流)のリリースに伴いまして、現在の「不等流水路水面追跡計算システム」および「等流・不等流計算システム」につきましては、令和2年7月20日(月)を持ちまして廃盤商品とさせていただきます。
- 2.廃盤商品となります「不等流水路水面追跡計算システム」及び「等流・不等流計算システム」につきましては、メンテナンス保守期間を令和3年(2021)7月末迄とさせていただきます。(保守期間とは、不具合に対するプログラム修正の保証期間)

## ● お申し込み方法: 下記項目へ必要事項をご記入の上、FAXにてお申し込み下さい。

(株)SIPシステム 大阪事務所 宛て (Fax No. 06-6125-2233 / PDFメール添付送信でもOK)

水理計算システム(等流不等流) Ver1.0 乗り換え版 申込書 申込日: 令和 年 月 日

御社名				ご担当者名		
ご住所	〒			部署名		
ご連絡先	Tel No.			Fax No.		
支払条件	注文月末締め翌月末現金振込み(異なる場合は右へご記入下さい。)					
乗り換え	不等流水路水面追跡計算システム Ver2.0 シリーズ 保有ユーザー様					
	水理計算システム(等流不等流) Ver1.0 へ移行(乗り換え) 希望			¥77,000-(税込)	本	
ご確認事項	<ol style="list-style-type: none"> <li>1. 上記商品の乗り換え有効期限は、<u>令和3(2021)年1月末迄</u>です。</li> <li>2. 本商品の保護情報は、貴社保有の「不等流水路水面追跡計算システム Ver2 シリーズ用 HASP」に追加登録させていただきます。Windows10に未対応のHASPや新規HASP(SRM)をご希望の場合は、別途HASP(SRM)費用¥11,000/個が必要です。</li> <li>3. 乗り換えの有効期限を過ぎますと、それ以降のお申し込みは、<u>新規ご購入と同等価格</u>となりますのでご了承下さい。</li> </ol>					