



土木設計 (農業) ソフトウェアのご紹介

- 構造計算シリーズ ● ため池整備シリーズ
- パイプライン設計 (管網計算シリーズ)
- その他シリーズ ● メンテナンス保守契約

弊社では、農業土木設計や一般土木設計業務における構造計算や解析ソフトウェアの開発・販売をしております。機能面や費用対効果の高い商品をご紹介しますので、身近な設計ソフトウェアとしてご検討頂ければ幸いです。
(株) SIP システム

■ 「水路設計計算システム」 ¥198,000(本体価格)

土地改良「水路工」に準拠し、常時・地震時の安定計算及び部材断面照査が可能。左右側壁高の異なる偏土圧や扇形水路形状の計算、水路上面荷重の考慮やフーチング長を考慮した計算も可能。計算書はWord変換も可能。



■ 「集水樹構造計算システム」 ¥209,000(本体価格)

側壁は「水平応力解析」「三辺固定スラブ法」「両端固定+三辺固定」より、底版は「四辺固定スラブ法」で解析。部材検討は、無筋の他、有筋の場合は側壁・底版の全12断面について応力度照査が可能。また、「 l_y/l_x 」比を超える計算も可能。



■ 「RC・無筋擁壁設計システム」 ¥198,000/¥198,000(本体価格)

「土地改良」「道路土工」「宅地防災」「大型ブロック」に準拠し、RC擁壁では、「逆T型」「L型」「逆型」「逆T型側水路」形状及び「杭基礎」「置き換基礎」の検討が可能。無筋擁壁では、「ブロック積」「重力式」「もたれ式」「混合擁壁」の検討が可能。



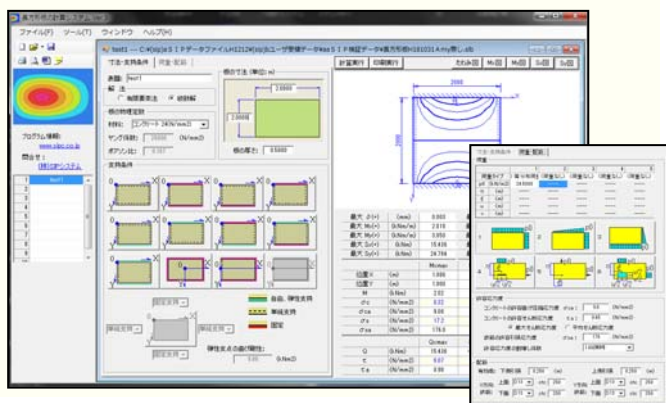
■ 「ボックスカルバート設計システム」 ¥198,000(本体価格)

「土地改良」「道路土工」「下水道」基準に準拠した「単、二連、二層ボックスカルバート」及び左右形状の異なるウイングの検討が可能。また、地震時の「レベル1&2」の検討やBOX内の内水圧を考慮した計算も可能。



■ 「長方形板の計算システム」 ¥110,000(本体価格)

RC、鋼、鋳鋼、鋳鉄等の板形状について「級数解」又は「有限要素法」にて断面解析が可能。支持条件は12タイプから又は任意指定。荷重タイプは最大6ケースの指定が可能。



■ 「無圧トンネル構造計算システム」 ¥110,000(本体価格)

土地改良「水路トンネル」の無圧トンネル構造に準拠した「円形」「ほろ形」「馬蹄形」の断面照査が可能。また、等流計算やトンネル断面サイズの算出機能も搭載。



■「杭基礎スラブ板の検討システム」¥104,500-(本体価格)

長方形スラブ板に杭基礎(等間隔・任意間隔)を使用する場合の板の応力度照査や杭の支持力計算が可能。



■「RC水路橋構造計算システム」¥110,000-(本体価格)

土地改良「水路工」に準拠した「鉄筋コンクリート水路橋」の断面照査が可能。支持条件は単純支持又は連続支持が可能。



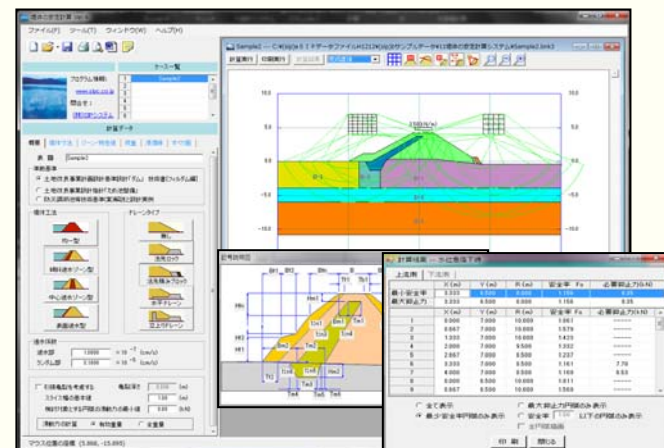
■「洪水吐水理計算システム」¥352,000-(本体価格)

土地改良「ため池整備」に準拠した洪水吐の水理計算を行い降雨強度式に「短期式+長期式」の適用も可能。設計洪水流量は貯留効果を考慮した計算や減勢工部(跳水型+落差工型)の検討が可能。確率雨量の計算や降雨強度式の定数計算も可能。



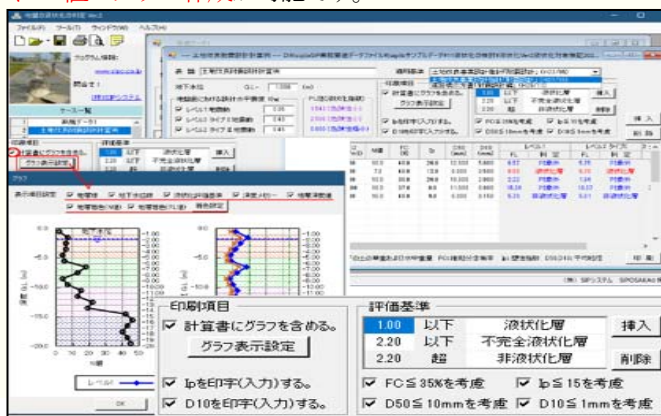
■「堤体の安定計算システム」¥187,000-(本体価格)

「ため池整備」「ダム」「防災調節池」に準拠した「均一型」「傾斜型」「表面遮水」の安定計算が可能。堤体部は形状寸法+座標入力。浸潤線は自動計算され編集も可能。また、液状化するとした場合の△u法の解析(Lu値入力)も可能。



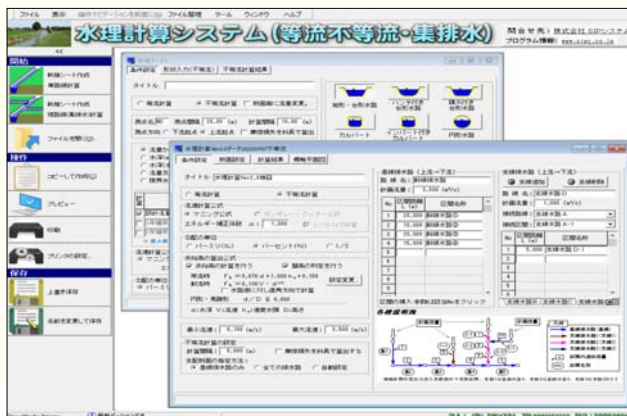
■「地盤の液状化の判定システム」¥77,000-(本体価格)

土地改良「耐震設計の手引き」及び道路橋示方書「V耐震設計編」に準拠した液状化の検討(レベル1、レベル2)が可能。液状化の判定値は任意に指定が可能。また、深度(GL)に対するN値やFL値のグラフ作成が可能です。



■「水理計算システム(等流不等流・集排水)」¥187,000-(本体価格)

水路断面から河川断面までの単路線及び複路線(集排水)の等流・不等流の計算を行います。不等流計算では、節点毎に異なる断面登録、各種の形状損失、余裕高さの計算が可能。また、弊社「洪水吐水理計算」とのデータ連動が可能です。



＜システム環境と運用のご案内＞

- CPU : Celeron800MHz 以上およびその互換プロセッサ
- HD 容量 : HD 容量 500MB 以上の空き容量 メモリ : 4.0GB 以上 (64bitPC は 8.0GB 以上)
- O S : Windows 10、11(64bit 対応) ドライブ : DVDドライブ及びUSBポート必須
- プロテクト方式 : HASP(USB)方式、オンライン方式(IN回線)、ネット認証システム(Lan 対応) ※何れ的方式も有料
- プログラム提供方法 : 商品プログラム+操作マニュアルを弊社 HP からダウンロード可能なDVD-ROMをご提供

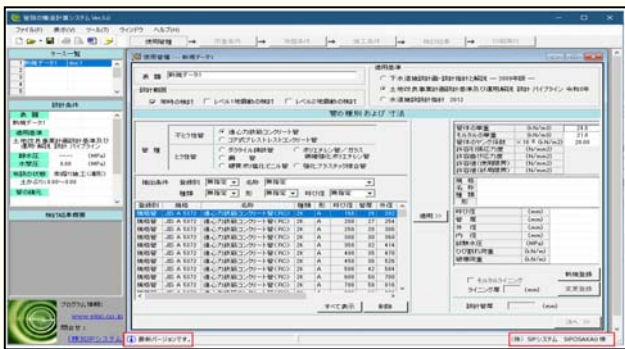
■「落差工水理計算システム」¥132,000-(本体価格)

土地改良「水路工」に準拠した水クッション型タイプの水理計算及び形状寸法の計算が可能。計算は落差工のクッション幅や深さ、また水面落差や敷落差を指定した計算が可能。



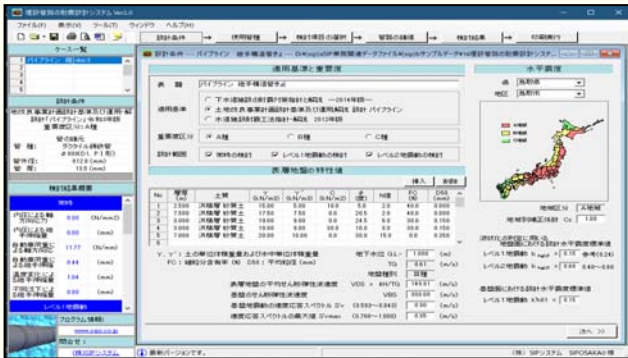
■「管路構造計算システム」¥220,000-(本体価格)

土地改良「パイプライン」及び「下水道」「上水道」に準拠した「どう性管」「不どう性管」の横断方向の常時・地震時の検討が可能。断面形状は、「溝形」「突出形」「逆突出形」「矢板施工」「簡易土留工」に対応し一括で検討断面の登録や計算が可能。



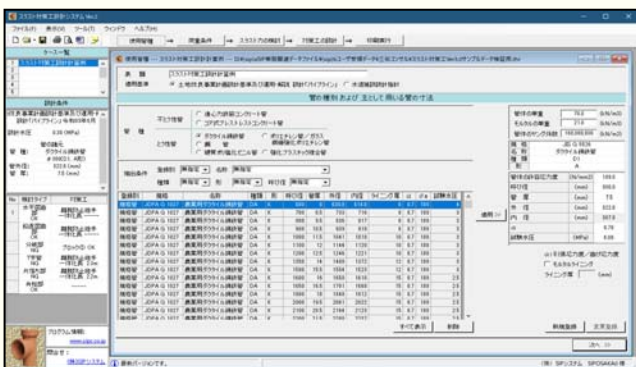
■「埋設管路の耐震設計システム」¥220,000-(本体価格)

土地改良「パイプライン」及び「下水道」「水道」基準に準拠した埋設管路の縦断方向の耐震設計が可能。どう性管・不どう性管継手類の地震動レベル1&2の検討や液状化の判定、常時荷重による継手の伸縮量等の計算も可能。



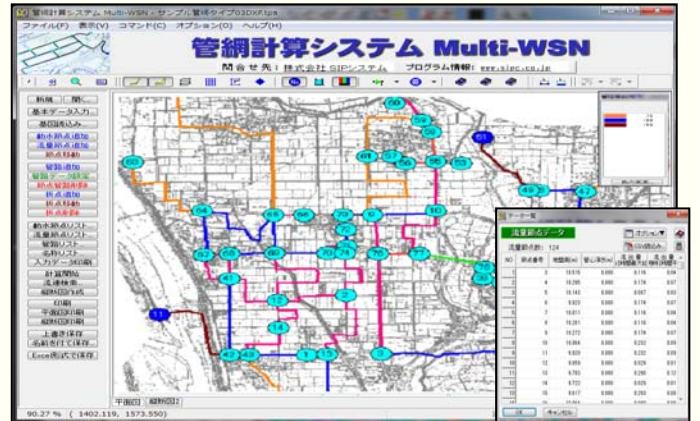
■「スラスト対策工設計システム」¥198,000-(本体価格)

土地改良「パイプライン」及び「水道」基準に準拠した「どう性管」「不どう性管」の地下水位を考慮したスラスト力の検討や対策工の検討が可能。対策工では「一体化長」(溶接/離脱防止)や「スラストブロック(定形/任意形)」の計算も可能。



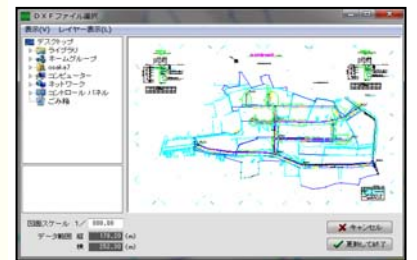
■「管網計算システム」¥308,000-(本体価格)

解析は「網配管」や「樹枝状配管」の計算が可能な「節点水頭法」を採用。管網路線は、背景地図を読み込み「動水節点」「流量節点」及び「折れ点」を配置し作成、計算後「有効水頭」等を満足しない場合は「管路比較検討」で適正管径の選択が可能。また、平面図、縦断面図の作成も可能。オプション商品も充実。



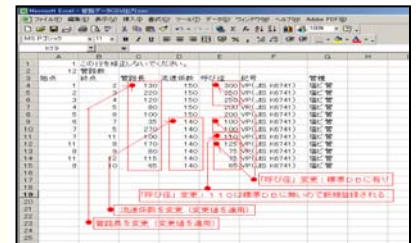
●「DXF ファイルコンバータ」¥110,000-(管網OP)

CAD で作成された地図情報(DXF)を管網計算で背景図として読み込み管路網を作成、また作成された管路網は、レイヤー毎にDXFファイルとして出力しCADで編集も可能。



●「管路データCSV入出力システム」¥55,000-(管網OP)

本体プログラムで作成した管路データ(管路リストのデータ)をCSV出力、Excel上で流速係数等について一括編集後、本体プログラムへ再度管路データとして読み込みが可能。



●「上水道給水量計算システム」¥55,000-(管網OP)

上水道の必要給水量を計画戸数及び宅地面積から必要給水量の計算が可能。計算された時間最大給水量及び消火栓使用時の流量データを本体プログラムへデータ連動し管網計算が可能。



●「かんがい用水量集計システム」¥110,000-(管網OP)

かんがい用水におけるブロック分けされた代かき時の用水量や管理用水量を考慮した必要流量をブロック別、作業日毎、流量節点毎に計算し本体プログラムへデータ連動し管網計算が可能。



■「調節池容量計算システム」¥165,000-(本体価格)

「防災調節池等技術基準」に準拠し「厳密解法」または「簡便法」で調節池の容量計算が可能。放流部は「円形・矩形オリフィス」や「洪水吐(堰)」の指定ができ、追加流入、浸透量、またポンプを設置した計算も可能。



■「固定堰設計計算システム」¥165,000-(本体価格)

土地改良「頭首工」、国土開発「床止め構造設計手引き」に準拠した固定堰の水理計算及び安定計算が可能。形式は、「直壁タイプ」「傾斜タイプ」に対応。しゃ水工長、水叩き長、流れの領域を考慮した護床工長の計算が可能。



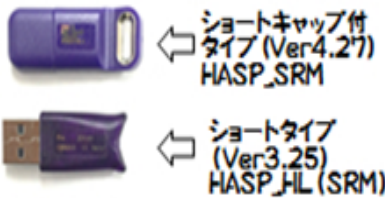
■ソフトウェアの「プロテクト方式」及びメンテナンス保守に関する運用につきまして

弊社ソフトウェアを正規版として起動するには、プロテクトが必要です。プロテクトの種類には3タイプあります。ソフトウェアをご注文される際は、下記何れかのプロテクト方式(有料)を選択して頂く必要があります。

<HASP (ハスプ) 方式>

ハードプロテクト方式です。ご利用の PC に初回時 HASP ドライバをインストール後、USB ポートに HASP をセットし商品プログラムの起動が可能です。

HASP には、複数の商品プログラムの登録も可能です。



<初期費用>

HASP (USB) : ¥19,800/個
※HASP 紛失時再提供不可。

<オンライン方式>

弊社より提供されたオンライン認証専用のユーザーID とPW をご利用の PC に登録(環境設定)して頂ければ、IN 回線を利用して商品プログラムの起動が可能です。サブスクや保守契約は、不要です。

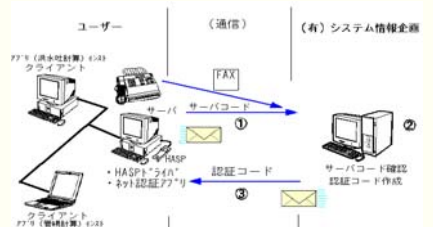


<初期費用>

初回時登録費用 : ¥11,000/式
商品登録費用 : ¥3,300/本

<ネット認証システム方式>

ネット認証システム専用 HASP を利用しユーザー様の社内 LAN (WAN) の環境下で運用できるプロテクト方式です。弊社から提供された「認証コードファイル」を貴社サーバーPC に登録する事で Lan 上運用が可能です。



<初期費用>

初回時登録費用 : ¥55,000/式
サーバ変更時費用 : ¥3,300/本

メンテナンス保守契約に関するご案内(メンテナンス保守契約は不要)

現在、弊社ではご購入頂いた商品(プログラム)に関し、「年間メンテナンス保守契約(保守料)等の制度は設けておりません。(不要となります)」

但し、ご利用頂いている弊社商品プログラムが、最新 Ver の商品プログラムを保有されていることが条件となります。適用基準書の改定や大幅なプログラム改定が行われた時にメジャーVerNo が変更され(例:Ver2.2→Ver3.0)有償 VerUp となる場合がありますがこの時、有償 VerUp 商品へ導入されたユーザー様が、引き続き無償にてメンテナンス保守対象ユーザー様となります。また、VerUp の有効期限は、1年間とさせて頂いております。VerUp の有効期限を過ぎますと、その後の最新 Ver への移行は、新規ご購入と同等となりますのでご注意下さい。尚、マイナーVerUp(例:Ver2.4.**→Ver2.5.***)につきましては、弊社 HP より無償にて最新版をダウンロード可能です。



(株) SIPシステム
【堺事務所】〒591-8002 大阪府堺市北区北花田町3丁17-24-303
TEL : 072-268-5181 FAX : 072-268-5182

URL [https:// www.sipc.co.jp](https://www.sipc.co.jp)
E-mail mail@sipc.co.jp

※表示価格は、全て税込み価格(10%)で表示しています。(令和8年1月5日時点の価格)